

EU4BUSINESS | EBRD Credit Line

Program de finanțare și consultanță în susținerea IMM

**Crearea IMM-urilor moderne,
verzi și profitabile în Moldova
prin împrumuturi cu granturi
de sprijin**



European Bank
for Reconstruction and Development



EU4Business



CUPRINS

Ce este Linia de Creditare EU4Business-BERD?	2
Cum funcționează aceasta?	3
Cum funcționează abordarea TEHNOLOGIILOR APROBATE ÎN PREALABIL?	4
Exemple de investiții TEHNOLOGII APROBATE ÎN PREALABIL	5
Cum funcționează ABORDAREA PROIECTELOR SIMPLE?	6
Exemple de investiții ÎN PROIECTE SIMPLE	7
Cum funcționează ABORDAREA PROIECTELOR COMPLEXE?	8
Exemple de investiții PROIECTE COMPLEXE	9
Băncile noastre Partenere	10
Îmbunătățiți-vă proiectul de investiții cu Know-How	12
Cine poate solicita împrumuturi și granturi EU4Business-BERD?	13
Cine nu poate solicita împrumuturi și granturi EU4Business-BERD?	14



CE ESTE LINIA DE CREDITARE EU4BUSINESS-BERD?

Linia de Creditare EU4Business-BERD este o inițiativă comună a UE și BERD pentru a ajuta IMM-urile moldovenești să acceseze piețele UE, să se alinieze la standardele UE, prin investiții durabile în tehnologii și să îndeplinească cele mai bune standarde în domeniul calității produselor, sănătății și siguranței la locul de muncă, protecția mediului și promovarea utilizării tehnologiilor ecologice.

Linia de Creditare EU4Business-BERD oferă:

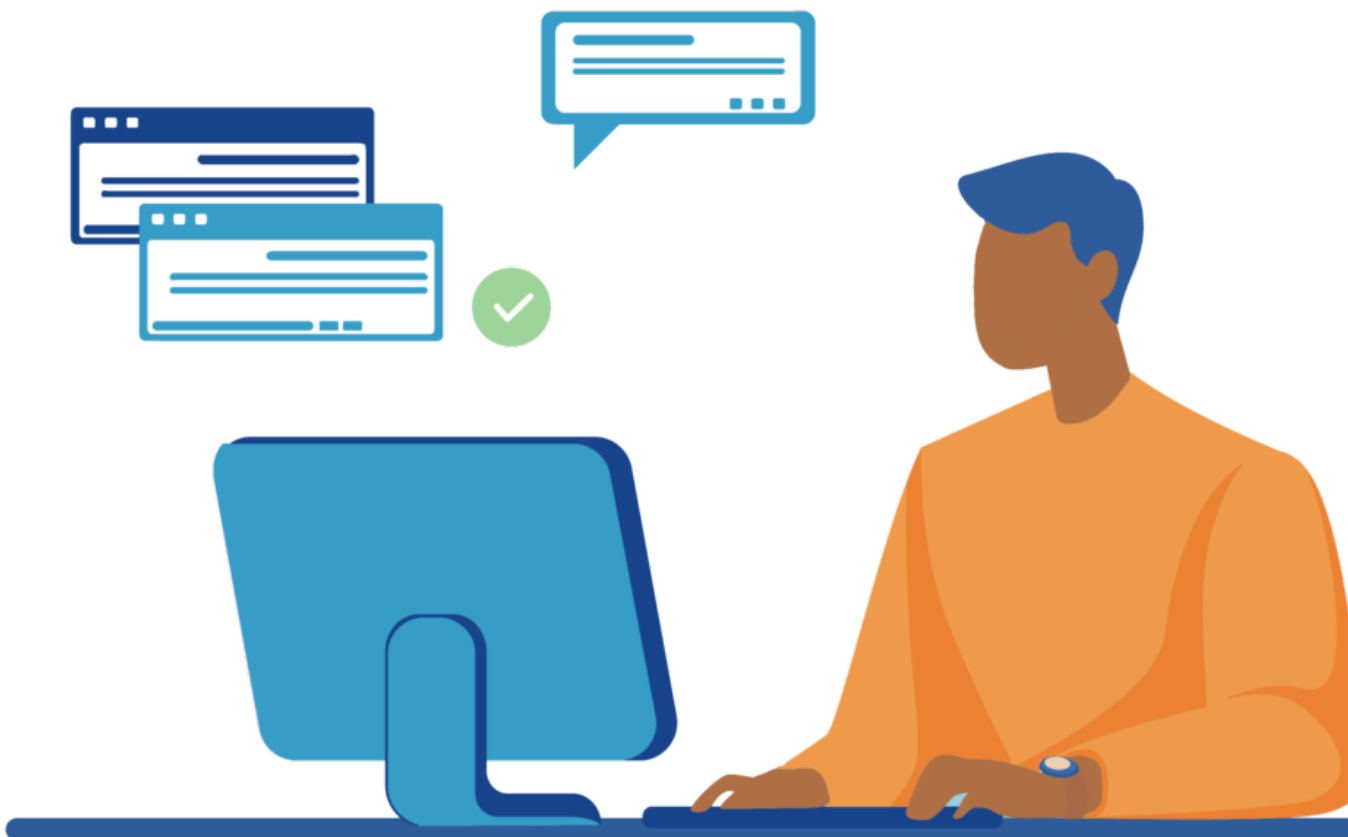
- Credite BERD, disponibile prin Băncile Partenerie locale și Companiile de leasing din Moldova
- Granturi de rambursare pentru proiecte verificate cu succes, finanțate la inițiativa EU4Business
- Asistență tehnică gratuită oferită de un grup internațional de experți tehnici, care oferă suport IMM-urilor în identificarea celor mai bune soluții pentru obiectivul de investiții dorit.

Îmbunătățiți calitatea produsului și concurați eficient pe piața din Moldova și pe piețele UE.

Aliniați-vă la Directivele UE și sporiiți-vă profitabilitatea.

Prioritizați investițiile în tehnologii verzi pentru o performanță responsabilă și reduceri de costuri.

Extindeți-vă potențialul de export prin intermediul setului de facilități de producție moderne.



CUM FUNCȚIONEAZĂ ACEASTA?

Trei tipuri de credite pentru a satisface cerințele diferitelor companii:



TEHNOLOGII APROBATE ÎN PREALABIL

Pentru modernizările echipamentului simplu de până la 300.000 Euro, bazat pe Lista Tehnologiilor Eligibile (LTE). Se aplică **un grant de până la 10%**.



PROIECTE SIMPLE

Proces rapid pentru îmbunătățirea tehnologiilor SFS și siguranța alimentelor, pentru investiții de până la 300.000 Euro. Se aplică **un grant de până la 15%**.



PROIECTE COMPLEXE

Pentru investiții de până la 3 milioane Euro pentru aproape orice afacere, în aproape orice sector. Se aplică **un grant de până la 15%**.

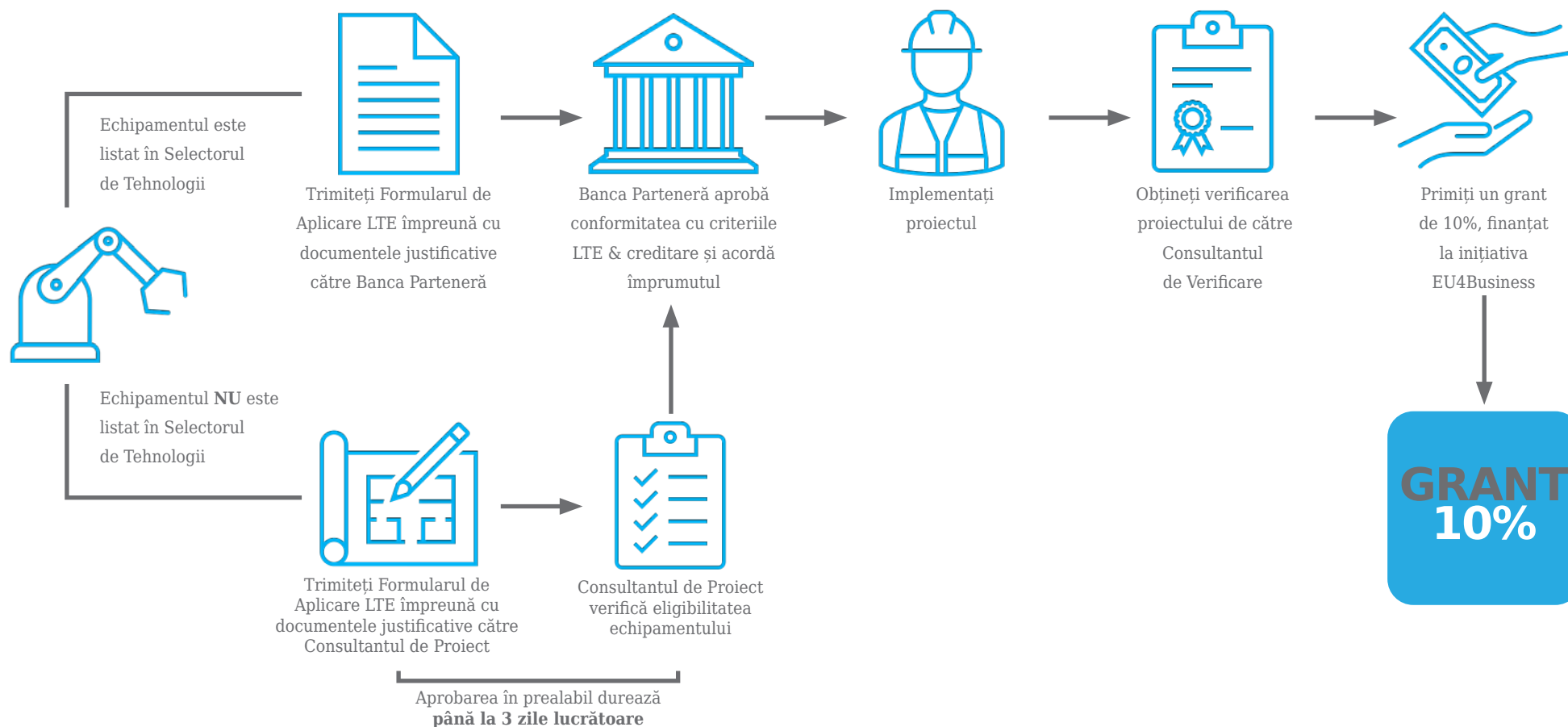
CUM FUNCȚIONEAZĂ ABORDAREA TEHNOLOGIILOR APROBATE ÎN PRELABIL?

LTE înseamnă Lista Tehnologiilor Eligibile.

Pentru investiții directe cu o valoare de până la 300.000 Euro, a fost elaborată o listă de „Tehnologii eligibile automat”, care conține câteva mii de articole de echipamente aprobate în prealabil. Această listă poate fi accesată cu ajutorul Selectorului nostru de tehnologie LTE, unde puteți selecta echipamentul preferat și puteți găsi furnizori potriviți (www.list-of-eligible-technologies.com).

Abordarea LTE este dinamică, noile tehnologii sunt adăugate la selectorul de tehnologie în mod regulat. Echipamentul Dvs. preferat nu este în listă? Contactați echipa noastră de proiect, veniți cu detaliile și vom evalua dacă echipamentul Dvs. preferat poate fi adăugat în listă.

Pentru mai multe detalii și Formularul de aplicare LTE, accesați site-ul nostru www.eu4business-ebrdcreditline.md/en/standard-approach/



EXEMPLE DE INVESTIȚII TEHNOLOGII APROBATE ÎN PREALABIL

Exemple de tehnologii LTE listate în prezent:

- Echipamente de construcții
- Echipamente de prelucrare a alimentelor
- Sisteme de încălzire / răcire
- Echipamente industriale auxiliare
- Echipamente de procesare
- Energie regenerabilă

Dacă echipamentul Dvs. nu este listat, vă rugăm să ne contactați și vom evalua eligibilitatea echipamentului pentru Dvs.

O companie tipografică, care oferă clienților săi o gamă largă de produse tipărite pentru uz interior și exterior, a investit într-o nouă imprimantă UV și echipamente auxiliare. Principalul beneficiu al acestei tehnici de imprimare este nivelul mai înalt de precizie a imaginii, iar produsele finale sunt rezistente la intemperii și oferă o rezistență sporită la decolorare. Prin investiție, compania a îmbunătățit calitatea produselor și capacitatea de export, reducând în același timp substanțial consumul de energie și emisiile de carbon.

Valoarea împrumutului: 99.276 Euro

Valoarea grantului: 9.927 Euro

Economii de energie primară: 17,4kWh / an

Reduceri de GES: 1,2 tCO₂ / an



Un producător de cazane de abur, rezervoare metalice, rezervoare și containere a investit într-o mașină de tăiat cu laser, îmbunătățind calitatea produselor, minimizând risipa de materiale și îmbunătățind sănătatea și siguranța lucrătorilor săi.

Valoarea împrumutului: 270.126 Euro

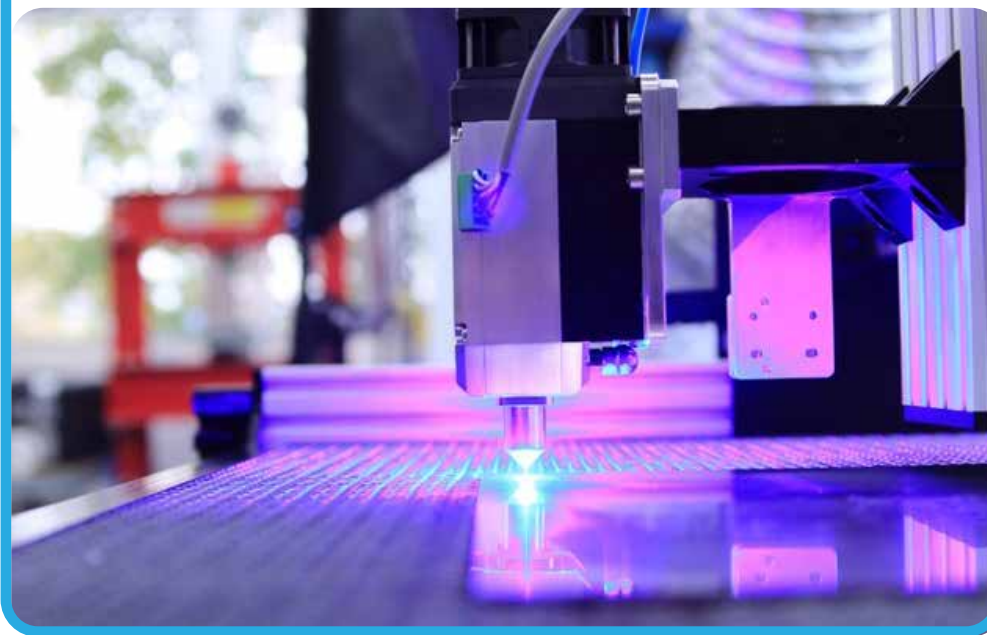
Valoarea grantului: 27.013 Euro

Economii de energie primară: 106 kWh / an

Economii de material: 146 tone / an

Reduceri de GES: 17 tCO₂ / an

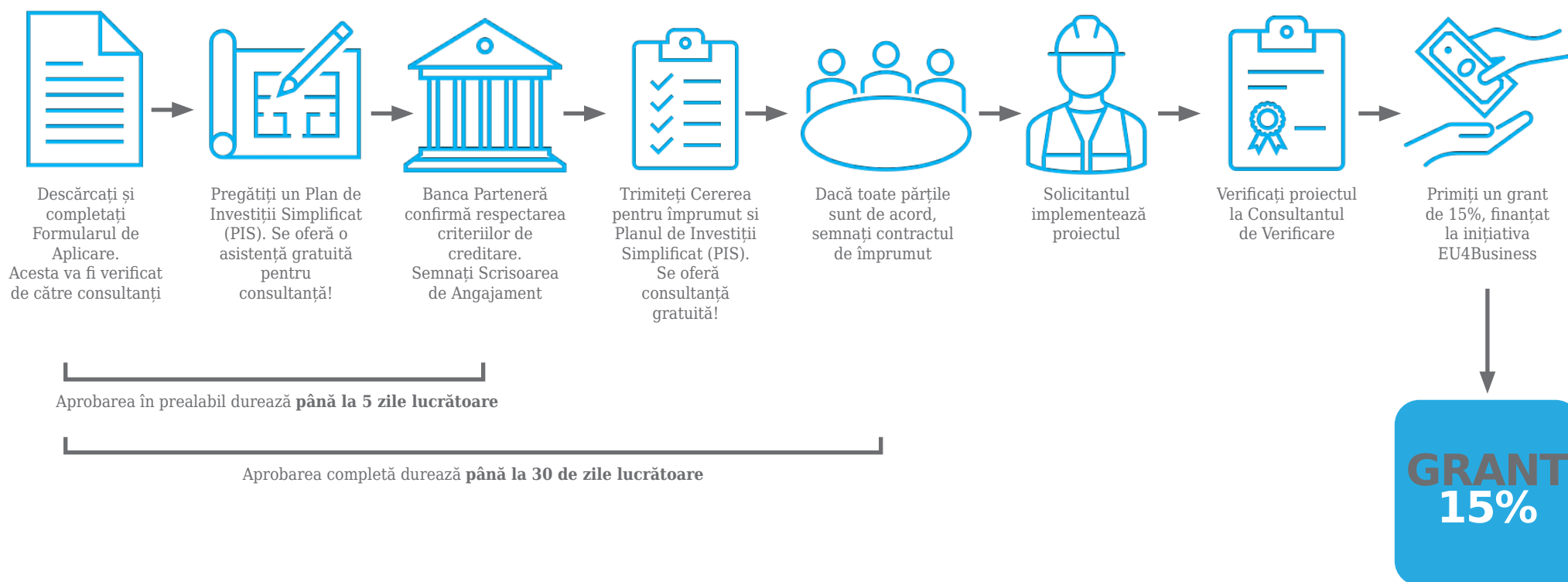
Cota de economisire a energiei: 35%



CUM FUNCȚIONEAZĂ ABORDAREA PROIECTELOR SIMPLE?

Acest lucru este destinat exclusiv investițiilor care vizează realizarea respectării depline a reglementărilor și standardelor tehnice sanitare și fitosanitare ale UE (SFS) / Siguranța alimentelor, cu o valoare a investiției de până la 300.000 Euro și un grant de până la 15%.

Pentru mai multe detalii și formularul de aplicare SFS, vizitați site-ul nostru: www.eu4business-ebdcreditline.md/en/simplified-approach/



EXEMPLE DE INVESTIȚII ÎN PROIECTE SIMPLE

- Renovarea unităților de producere și depozitare
- Depozitarea la rece a mărfurilor perisabile
- Echipamente de procesare, ambalare și etichetare

- Sisteme automate de comandă și control
- Laboratoare
- Costul certificării produsului și / sau a sistemului HACCP

Un producător de fructe uscate și plante medicinale a îmbunătățit calitatea produselor și a sporit exporturile prin investiții într-o nouă uscătorie, echipamente de spălare și tăiere și o mașină de presat frunze.

Investiții: construirea unei clădiri de prelucrare și producție, echipamente de prelucrare a materiilor prime, uscător de curea, un centru de instruire pentru echipa de colectare și un depozit pentru materii prime

Valoarea împrumutului: 129.090 Euro

Valoarea grantului (15%): 19.363 Euro

Directivile UE îndeplinite:

- Regulamentul (CE) nr. 834/2007 al Consiliului privind producția ecologică și etichetarea produselor ecologice și de abrogare a Regulamentului (CEE) nr. 2092/91
- Regulamentul (CE) nr. 178/2002 de stabilire a principiilor și a cerințelor generale ale legislației alimentare, de instituire a Autorității Europene pentru Siguranța Alimentară și de stabilire a procedurilor în domeniul siguranței produselor alimentare
- Regulamentul 2023/2006 privind bunele practici de fabricație pentru obiecte și articole destinate să vină în contact cu produsele alimentare



Un producător de ouă a investit în mașini noi și a introdus procese de sortare și ambalare de înaltă calitate, asigurând siguranța alimentelor și igiena sporită în procesul de producție.

Investiții: Achiziționarea și instalarea mașinii de clasificare și ambalare a ouălor

Valoarea împrumutului: 253.713 Euro

Valoarea grantului (15%): 38.056 Euro

Directivile UE îndeplinite:

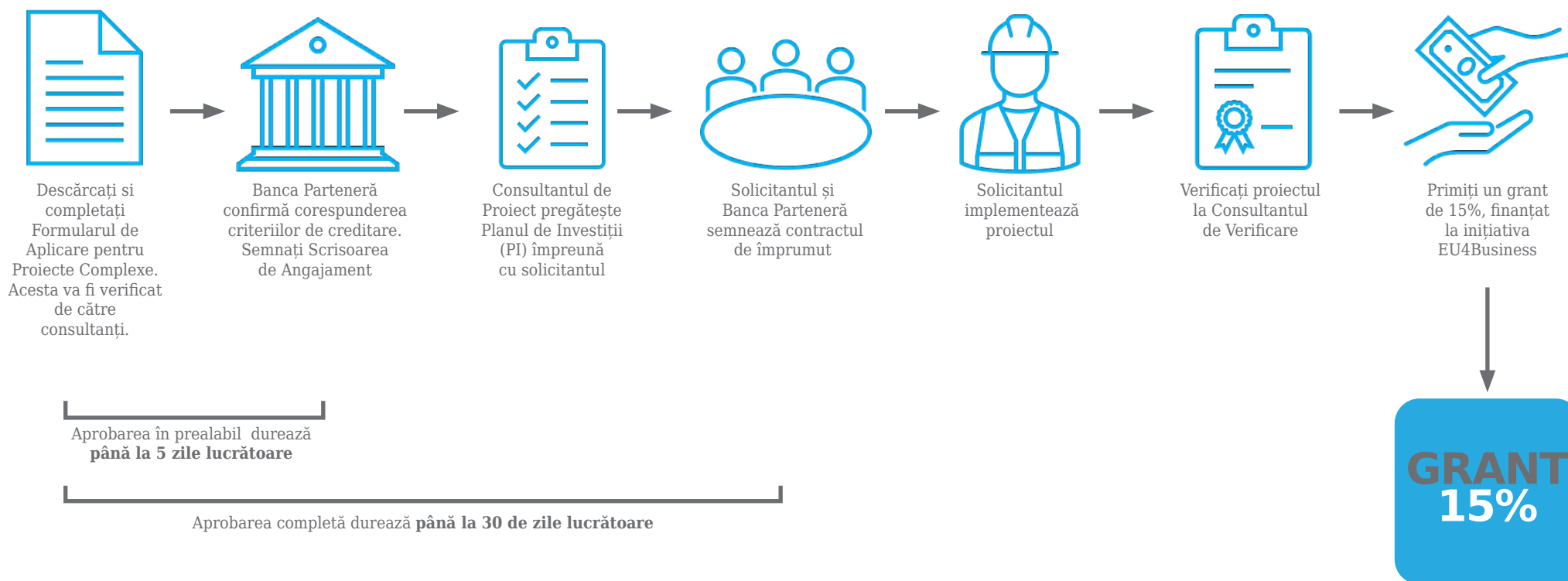
- Regulamentul UE 2023/2006 privind bunele practici de fabricație pentru materiale și articole destinate să vină în contact cu produsele alimentare
- Specificații de bază pentru materii prime, ediția 5, care include (Trasabilitatea lotului Regulamentul UE nr. 178/2002, Microbiologie, metale grele, micotoxine, ambalarea reziduurilor etc.)
- Regulamentul (CE) nr. 178/2002 de stabilire a principiilor și cerințelor generale ale legislației alimentare, de instituire a Autorității Europene pentru Siguranța Alimentară și de stabilire a procedurilor în materie de siguranță alimentară



CUM FUNCȚIONEAZĂ ABORDAREA PROIECTELOR COMPLEXE?

Proiectele complexe sunt investiții care vizează atingerea conformității cu cel puțin una sau mai multe directive UE în domeniul Sănătății și Securității, Protecția Mediului și Calitatea și Siguranța Produsului. Valoarea maximă posibilă a împrumutului în cadrul acestei abordări este de 3 milioane Euro, iar grantul poate fi de până la 15%. Întregul proces de aplicare este însoțit de o asistență tehnică gratuită oferită de către o echipă internațională a consultantului de proiect.

Pentru mai multe detalii și Formularul de Aplicare COMPLEX vizitați site-ul nostru: www.eu4business-ebdcreditline.com



EXEMPLE DE INVESTIȚII ÎN PROIECTE COMPLEXE

- *Mașini noi, echipamente de producție, linii de producție*
- *Cazane noi, sisteme de răcire, pompe de căldură*
- *Recondiționarea și construirea clădirilor de producție*
- *Recondiționarea integrată și construcția liniilor de producție și clădiri*
- *Recondiționarea și construcția depozitelor, camerelor frigorifice, depozitelor, inclusiv mijloacelor de transport intern*
- *Mașini de ambalat*
- *Sisteme de aspirație și eliminare a prafului*
- *Stații de epurare a apelor uzate*
- *Instalații de reducere a emisiilor în atmosferă*

Un producător de miere cu 500 de stupi proprii și o rețea extrem de eficientă de apicultori locali care furnizează miere naturală, fără aditivi, și-a extins afacerea la un nivel nou. Cu un angajament puternic de reducere a emisiilor de carbon, compania a investit în echipamente de procesare și stocare, precum și în panouri solare, acoperind pe deplin necesarul de energie pentru producție. Programul de consultații pentru întreprinderile mici al BERD, cu finanțare din partea UE, a sprijinit, de asemenea, compania în crearea unei identități de marcă memorabile, ambalaje inteligente și design web strălucitor pentru a-și spori vânzările la export.

Valoarea împrumutului: 350.000 Euro

Valoarea grantului: 52.500 Euro

Economii de energie primară: 1,370 Gj / an

Reduceri de GES: 76 tCO₂ /an



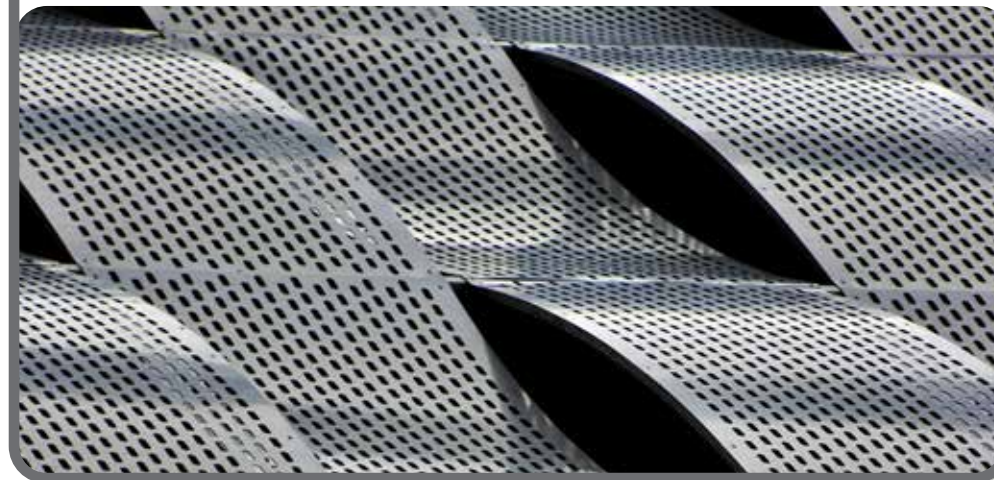
O companie care produce o gamă largă de produse metalice, inclusiv tablă, garduri, grinzi metalice, conducte și cabluri a investit în echipamente inovatoare și ecologice de prelucrare a metalelor. Facilitățile de producție modernizate au îmbunătățit condițiile de muncă și siguranța angajaților și, de asemenea, au făcut procesele de producție mai puțin consumatoare de energie, reducând amprenta de carbon a companiei cu mai mult de 80 tCO₂ pe an.

Valoarea împrumutului: 494.902 Euro

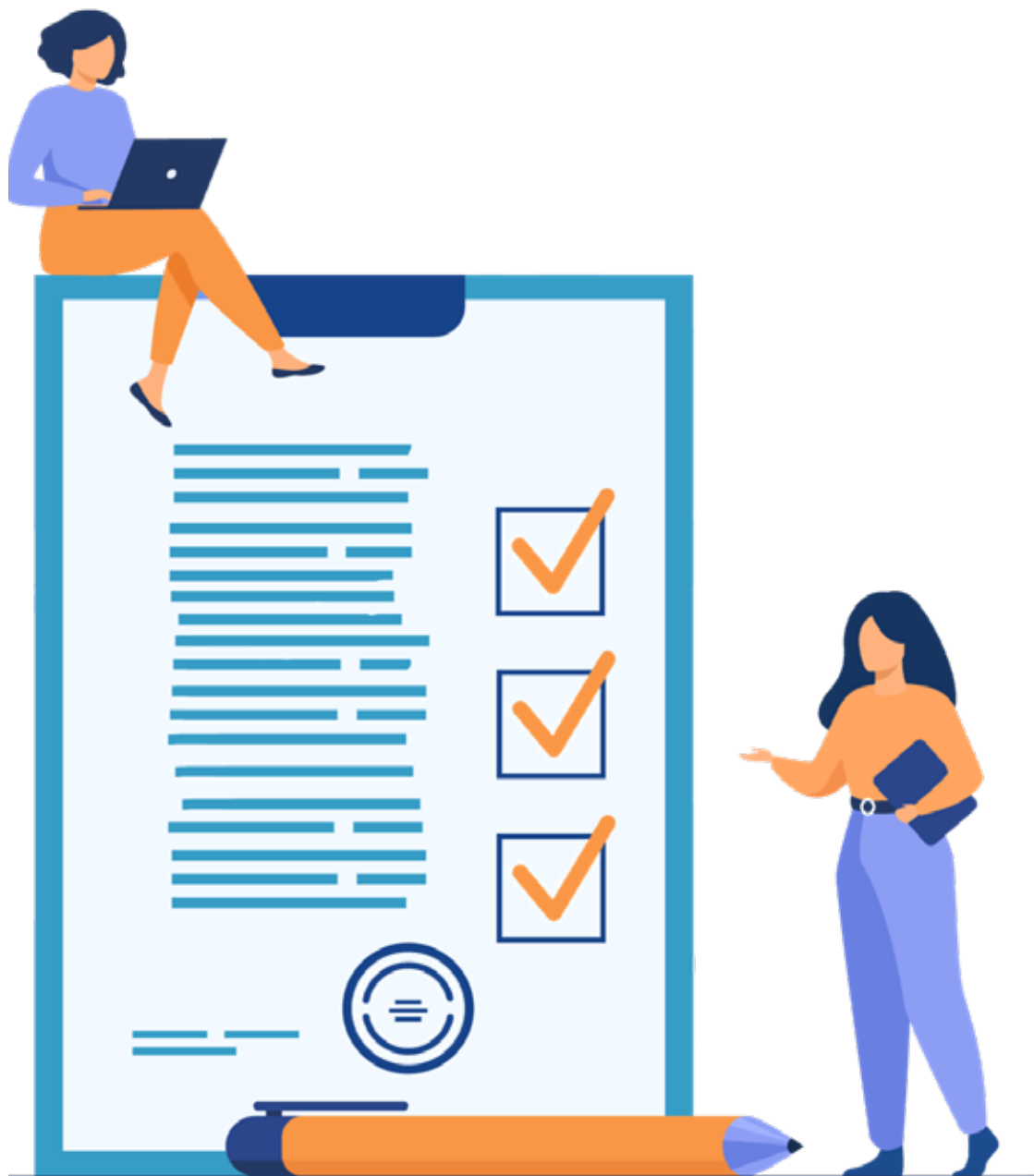
Valoarea grantului: 74.235 Euro

Economii de energie primară: 919 MWh /an

Reduceri de GES: 81 tCO₂ / an



BĂNCILE NOASTE PARTENERE



Unde să aplic:

Pentru a simplifica procesul de finanțare, toate împrumuturile Liniei de Creditare EU4Business-BERD sunt plătite prin intermediul Băncilor Partenerare Locale și / sau Companii de Leasing. Băncile Partenerare Locale și / sau Companiile de Leasing beneficiază de sprijinul continuu din partea Consultanților de proiect ai programului.

Condiții de împrumut:

Termenii și condițiile de creditare sunt stabilite de Băncile Partenerare Locale și / sau Companiile de Leasing, iar decizia finală de a acorda sau nu un împrumut unei companii solicitante este luată doar de Banca Parteneră și / sau de Companiile de Leasing. BERD, UE și Consultanții de Proiect nu au nici o influență asupra acestei decizii.

Evaluarea proiectului:

Consultantul de Proiect este responsabil pentru evaluarea tehnică a proiectelor de investiții și, împreună cu Consultantul de Verificare, pentru stabilirea și verificarea sumelor grantului. Băncile Partenerare și / sau Companiile de Leasing vor plăti grantul proprietarilor de proiecte finalizate cu succes. Cu toate acestea, Băncile Partenerare și / sau Companiile de Leasing nu au nici o influență asupra nivelului de grant care trebuie plătit.

ISTORIE DE SUCCES

O cramă care produce 2 milioane de sticle pe an a adoptat deja standarde înalte de mediu și de siguranță a consumatorilor. Responsabilitatea socială și de mediu au fost întotdeauna un obiectiv principal al companiei care cultivă viță de vie pe 130 ha de podgorii și, de asemenea, gestionează 185 ha de livezi, situate într-o zonă istorică adiacentă mai multor locuri istorice.

Filozofia ecologică a companiei se reflectă în aplicarea sistemelor moderne de irigare prin picurare și în producerea energiei regenerabile de o minihidrocentrală. Siguranța consumatorilor este asigurată de sistemul de management al siguranței alimentelor ISO 22000: 2005.

În scopul creșterii capacității sale de producție a vinului și a capacității sale de export de vin, compania a investit într-o nouă cramă, incluzând setul complet de echipamente pentru producerea și prelucrarea vinului. Calitatea îmbunătățită a produsului, sănătatea și siguranța la locul de muncă, și impactul redus asupra mediului au fost beneficii suplimentare ale investiției. Odată cu investiția, compania s-a aliniat la multe directive UE, inclusiv la cele care se referă la mașini, sănătate și siguranță, și gestionarea deșeurilor.

Valoarea împrumutului: 1.064.943 Euro

Valoarea grantului: 159.741 Euro

Economii de energie primară: 110 MWh / an

Reduceri de GES: 7,7 tCO₂ / an



ÎMBUNĂTĂȚI-VĂ PROIECTUL DE INVESTIȚII CU KNOW-HOW

Echipa de Consultanță pentru Micul Business în Moldova a BERD (ASB) conectează IMM-urile moldovenești cu consultanții locali și consilierii internaționali pentru a transforma afacerile din diferite sectoare industriale.

Servicii de consultanță în afaceri

Colaborați cu un consultant local la un proiect care vizează un aspect specific al afacerii, cum ar fi introducerea unui sistem de management al calității care îndeplinește standardele ISO sau crearea unui plan de fezabilitate pentru o nouă fabrică. Aceste proiecte durează adesea în jur de 4-6 luni și aplică cele mai bune practici pentru a ajuta afacerea să devină mai competitivă. Până la 10.000 Euro din costul proiectului sunt rambursate în cadrul programului KNOW-HOW al ASB.

Expertiză în industrie

Asigurați-vă că afacerea Dvs. poate concura la nivel internațional, folosind expertiza unui consilier internațional din aceeași industrie. Prin schimbul de experiență internațională în managementul superior din aceeași industrie, el sau ea poate ajuta la revizuirea strategică a fiecărui aspect al afacerii și la dezvoltarea unei strategii credibile pentru investiții și creștere.

Fie că este vorba de cunoștințe specializate despre nivelurile adecvate de umiditate pentru filarea lânii, de standarde de laborator pentru producerea produselor farmaceutice sau de selectarea celor mai eficiente echipamente pentru îmbunătățirea producției, acești consilieri internaționali din industrie înțeleg modul în care aceste probleme se referă la fiecare afacere și nevoile sale. Aceste proiecte durează de obicei între 12-18 luni.

Luăți legătura cu alți antreprenori și consolidați-vă cunoștințele de export

Treningul BERD pentru IMM-uri de promovarea exporturilor poate ajuta companiile să înțeleagă bazele exportului, inclusiv identificarea dinamicii pieței și a produselor corecte, precum și planificarea exporturilor și specificațiile UE. BERD organizează, de asemenea, evenimente regulate, cursuri de instruire și oportunități de networking pentru antreprenori. Trimiteti un e-mail la knowhowmoldova@ebrd.com și conectați-vă pe Facebook pentru a afla mai multe despre ceea ce urmează.

DOMENII DE EXPERTIZĂ

- STRATEGIE
- MARKETING
- ORGANIZARE
- OPERAȚIUNI
- TEHNOLOGIE
- SOLUȚII DE INGINERIE
- MANAGEMENTUL CALITĂȚII
- MANAGEMENT FINANCIAR
- EFICIENȚĂ ENERGETICĂ ȘI MEDIU

CINE POATE SOLICITA ÎMPRUMUTURI ȘI GRANTURI EU4BUSINESS-BERD?

Companiile care doresc să-și finanțeze investițiile pentru modernizarea facilităților și / sau serviciilor personale cu un împrumut de la Linia de Creditare EU4Business-BERD și să beneficieze de granturi ar trebui să îndeplinească următoarele criterii generale:

- Termenul IMM include antreprenori individuali și proprietari individuali!
- Afacerea ar trebui să aibă mai puțin de 250 de angajați și o cifră de afaceri anuală sub echivalentul a 50 milioane Euro și / sau un bilanț anual care să nu depășească 43 milioane Euro.
- Compania trebuie constituită în conformitate cu legislația Republicii Moldova. Antreprenorii individuali și proprietarii individuali ar trebui să fie înregistrați ca antreprenor sau să se angajeze în activități economice, în conformitate cu legile Moldovei.
- Afacerea să-și desfășoare activitatea în Moldova sau să dispună de un loc fix de afaceri în Moldova, prin care activitatea sa se dezvoltă în totalitate sau parțial.
- Dacă guvernul Moldovei, sau un organism guvernamental local, sau orice alt organism politic, guvernamental sau administrativ, agenție sau subdiviziune a acestuia posedă o parte din afacere, aceasta ar trebui să fie până la maximum 49% și entitatea publică nu ar trebui să fie implicată direct sau indirect în gestionarea cotidiană a companiei sau să aibă controlul asupra dirijării afacerilor companiei.
- Afacerea ar trebui să fie INDEPENDENTĂ. „Independența” este definită după cum urmează:
 - Nu mai mult de 50% din capitalul social al companiei este deținut sau controlat de o altă companie / organizație, care nu îndeplinește criteriile de eligibilitate pentru IMM-uri descrise mai sus.
 - Compania / afacerea NU face parte dintr-un grup de companii / afaceri, care sunt sub control comun, în care toate companiile din grup sunt angajate într-un sector de afaceri similar, iar rezultatele cumulative ale grupului de companii nu corespund criteriilor de eligibilitate pentru IMM-urile descrise mai sus.
- Compania / afacerea deține toate aprobările și permisele necesare și activează în conformitate cu reglementările naționale de mediu, sociale și de sănătate din Moldova.
- Compania / afacerea nu este inclusă pe lista BERD a persoanelor sau organizațiilor neeligibile pentru finanțarea BERD.
- Dacă nu sunteți sigur dacă compania sau afacerea Dvs. îndeplinesc aceste criterii generale de eligibilitate, vă rugăm să contactați oficiul proiectului pentru mai multe informații.
- Proiectul de investiții nu a beneficiat de alte stimulente, inclusiv subvenții la rata dobânzii.



CINE NU POATE SOLICITA ÎMPRUMUTURI ȘI GRANTURI DE LA EU4BUSINESS-BERD?

Nu putem finanța companii și întreprinderi implicate în următoarele activități:

- construcția de drumuri și căi ferate
- extracția materiilor prime și minerit
- tehnologii care implică arderea, transportul sau extragerea combustibililor fosili cu consum intensiv de carbon, cum ar fi cărbunele, petrolul pentru încălzire sau șistul petrolier
- orice activități care apar pe Lista BERD de excludere pe criterii sociale și de mediu



*Acest document a fost pregătit cu sprijinul financiar al inițiativei EU4Business a Uniunii Europene.
Opiniile exprimate în acest document aparțin consultantului și, prin urmare, nu pot în nici un caz să reflecte opiniile
oficiale ale Uniunii Europene*

Elaborat și susținut de către:



EU4Business



European Bank
for Reconstruction and Development

EU4BUSINESS | EBRD
Credit Line

info.moldova@eu4business-ebdcreditline.com

www.EU4Business-EBRDCreditline.com



Funded under the EU4Business
Initiative of the European Union